



**ព្រះរាជាណាចក្រកម្ពុជា**

**ជាតិ សាសនា ព្រះមហាក្សត្រ**



**ក្រសួងកសិកម្ម រុក្ខាប្រមាញ់ និង នេសាទ**



លេខ...០៥១... ប្រក.កសក

**ប្រកាស**

**ស្តីពី**

**ការបង្កើតនិងការគ្រប់គ្រងតំបន់ព្រៃសហគមន៍ក្នុងខេត្តរតនគិរី**

**រដ្ឋមន្ត្រីក្រសួងកសិកម្ម រុក្ខាប្រមាញ់ និងនេសាទ**

- បានឃើញរដ្ឋធម្មនុញ្ញនៃព្រះរាជាណាចក្រកម្ពុជា
- បានឃើញព្រះរាជក្រឹត្យលេខ នស/រកត/០៩០៨/១០៥៥ ចុះថ្ងៃទី២៥ ខែកញ្ញា ឆ្នាំ២០០៨ ស្តីពីការតែងតាំងរាជរដ្ឋាភិបាល នៃព្រះរាជាណាចក្រកម្ពុជា
- បានឃើញព្រះរាជក្រមលេខ ០២/នស/៩២ ចុះថ្ងៃទី២០ ខែកក្កដា ឆ្នាំ១៩៩២ ដែលប្រកាសឱ្យប្រើច្បាប់ស្តីពីការរៀបចំ និងការប្រព្រឹត្តទៅនៃគណៈរដ្ឋមន្ត្រី
- បានឃើញព្រះរាជក្រមលេខ នស/រកម/០១៩៦/១៣ ចុះថ្ងៃទី២២ ខែមករា ឆ្នាំ១៩៩៦ ដែលប្រកាសឱ្យប្រើច្បាប់ស្តីពីការបង្កើតក្រសួងកសិកម្ម រុក្ខាប្រមាញ់ និងនេសាទ
- បានឃើញព្រះរាជក្រមលេខ នស/រកម/០៨០២/០១៦ ចុះថ្ងៃទី៣១ ខែសីហា ឆ្នាំ២០០២ ដែលប្រកាសឱ្យប្រើច្បាប់ស្តីពីព្រៃឈើ
- បានឃើញអនុក្រឹត្យលេខ ១៧ អនក្រ.បក ចុះថ្ងៃទី០៧ ខែមេសា ឆ្នាំ២០០០ ស្តីពីការរៀបចំនិងការប្រព្រឹត្តទៅរបស់ក្រសួងកសិកម្ម រុក្ខាប្រមាញ់ និងនេសាទ
- បានឃើញអនុក្រឹត្យលេខ ១៨៨ អនក្រ.បក ចុះថ្ងៃទី១២ ខែវិច្ឆិកា ឆ្នាំ២០០៨ ស្តីពីការកែសម្រួលអគ្គនាយកដ្ឋាននៃក្រសួង ទៅជាអគ្គលេខាធិការដ្ឋាន ការដំឡើងរដ្ឋបាលព្រៃឈើ រដ្ឋបាលជលផល ឱ្យមានថ្នាក់ស្មើអគ្គនាយកដ្ឋាន ការដំឡើងនាយកដ្ឋានក្សេត្រសាស្ត្រនិងកែលំអដឹកសិកម្មឱ្យទៅជាអគ្គនាយកដ្ឋានកសិកម្ម និងការកែសម្រួលអគ្គនាយកដ្ឋានចម្ការកៅស៊ូទៅជាអគ្គនាយកដ្ឋានកៅស៊ូស្ថិតនៅក្រោមការគ្រប់គ្រងរបស់ក្រសួងកសិកម្ម រុក្ខាប្រមាញ់ និងនេសាទ
- បានឃើញអនុក្រឹត្យលេខ ៧៩ អនក្រ.បក ចុះថ្ងៃទី០២ ខែធ្នូ ឆ្នាំ២០០៣ ស្តីពីការគ្រប់គ្រងសហគមន៍ព្រៃឈើ
- បានឃើញប្រកាសលេខ២១៩ប្រក.កសក ចុះថ្ងៃទី២១ ខែកក្កដា ឆ្នាំ២០០៦ ស្តីពីគោលការណ៍ណែនាំអំពីសហគមន៍ព្រៃឈើ
- តាមសំណើរបស់ប្រតិភូរាជរដ្ឋាភិបាលទទួលបន្ទុកប្រធានរដ្ឋបាលព្រៃឈើ



**សម្រេច**

**ប្រការ ១..**

បង្កើតតំបន់ព្រៃសហគមន៍ក្នុងខេត្តរតនគិរី សម្រាប់ធ្វើការគ្រប់គ្រងប្រកបដោយនិរន្តរភាព តាមលក្ខណៈសហគមន៍ព្រៃឈើដែលមានទីតាំងស្ថិតនៅក្នុងផ្នែករដ្ឋបាលព្រៃឈើបរកែវ ផ្នែករដ្ឋបាល ព្រៃឈើលំផាត់ និងផ្នែករដ្ឋបាលព្រៃឈើរ៉ែសៃនៃខណ្ឌរដ្ឋបាលព្រៃឈើរតនគិរី។

**ប្រការ ២..**

- ការបង្កើតតំបន់ព្រៃសហគមន៍នេះមានគោលបំណង ៖
- គ្រប់គ្រង ប្រើប្រាស់ ការពារ ថែរក្សា អភិរក្សជីវចម្រុះនិងអភិវឌ្ឍព្រៃសហគមន៍ឲ្យមាន និរន្តរភាព
  - ប្រើប្រាស់ផល អនុផលព្រៃឈើ ជាលក្ខណៈប្រពៃណីសម្រាប់ការរស់នៅទំនៀមទម្លាប់និង ជំនឿសាសនា
  - ទាញយកផល អនុផលព្រៃឈើ ស្របតាមលទ្ធភាពធនធាន និងសក្តានុពលព្រៃសហគមន៍
  - គាំទ្រដល់គោលនយោបាយរបស់រាជរដ្ឋាភិបាលក្នុងការកាត់បន្ថយភាពក្រីក្រ ។

**ប្រការ ៣..**

តំបន់ព្រៃសហគមន៍ក្នុងខេត្តរតនគិរីនៃប្រកាសនេះមានដប់(១០)សហគមន៍ព្រៃឈើ ចែកចេញ ជាដប់មួយកន្លែងដែលមានផ្ទៃដីសរុបចំនួន១២ ៨០២ (មួយម៉ឺនបួនពាន់ប្រាំបីរយបួន)ហិកតា ដូចមាន ក្នុងផែនទីភ្ជាប់ជាឧបសម្ព័ន្ធ១នៃប្រកាសនេះ និងជាប្រព័ន្ធខ្សែព្រំបិទជិតកំណត់ដោយចំណុចគោល និងនិយាមកាដូចបានកំណត់ក្នុងឧបសម្ព័ន្ធ២នៃប្រកាសនេះ ។ ក្នុងករណីមានការចាំបាច់ព្រំប្រទល់ព្រៃ សហគមន៍ដូចបានកំណត់ក្នុងឧបសម្ព័ន្ធ២នៃប្រកាសនេះអាចកែសម្រួលបានតាមការជាក់ស្តែង។

**ប្រការ ៤..**

ដំណើរការរៀបចំនិងការប្រព្រឹត្តទៅនៃសហគមន៍ព្រៃឈើក្នុងតំបន់ព្រៃសហគមន៍នៃប្រកាស នេះ ត្រូវអនុវត្តតាមនីតិវិធីដូចបានកំណត់នៅក្នុងច្បាប់ស្តីពីព្រៃឈើ អនុក្រឹត្យស្តីពីការគ្រប់គ្រង សហគមន៍ព្រៃឈើ និងប្រកាសស្តីពីគោលការណ៍ណែនាំអំពីសហគមន៍ព្រៃឈើ ។

**ប្រការ ៥..**

ប្រកាស ឬសេចក្តីសម្រេចទាំងឡាយណាដែលមានខ្លឹមសារផ្ទុយនឹងប្រកាសនេះត្រូវទុកជា និរាករណ៍ ។



**ប្រការ ៦.**

អគ្គលេខាធិការ អគ្គាធិការ នាយកខុទ្ទកាល័យ ប្រធានរដ្ឋបាលព្រៃឈើ ប្រធាននាយកដ្ឋាន នីតិកម្មកសិកម្ម ប្រធាននាយកដ្ឋានផែនការនិងស្ថិតិ ប្រធានអង្គភាពក្រោមឱវាទក្រសួងកសិកម្ម រុក្ខាប្រមាញ់ និងនេសាទ ដែលពាក់ព័ន្ធ និងប្រធានមន្ទីរកសិកម្មខេត្តរតនគិរី ត្រូវអនុវត្តប្រកាសនេះ តាមភារកិច្ចរៀងៗខ្លួនចាប់ពីថ្ងៃចុះហត្ថលេខាតទៅ ។

រាជធានីភ្នំពេញ ថ្ងៃទី ១៩ ខែ កញ្ញា ឆ្នាំ ២០១៣



ប្រ. ចាន់

**កន្លែងទទួល**

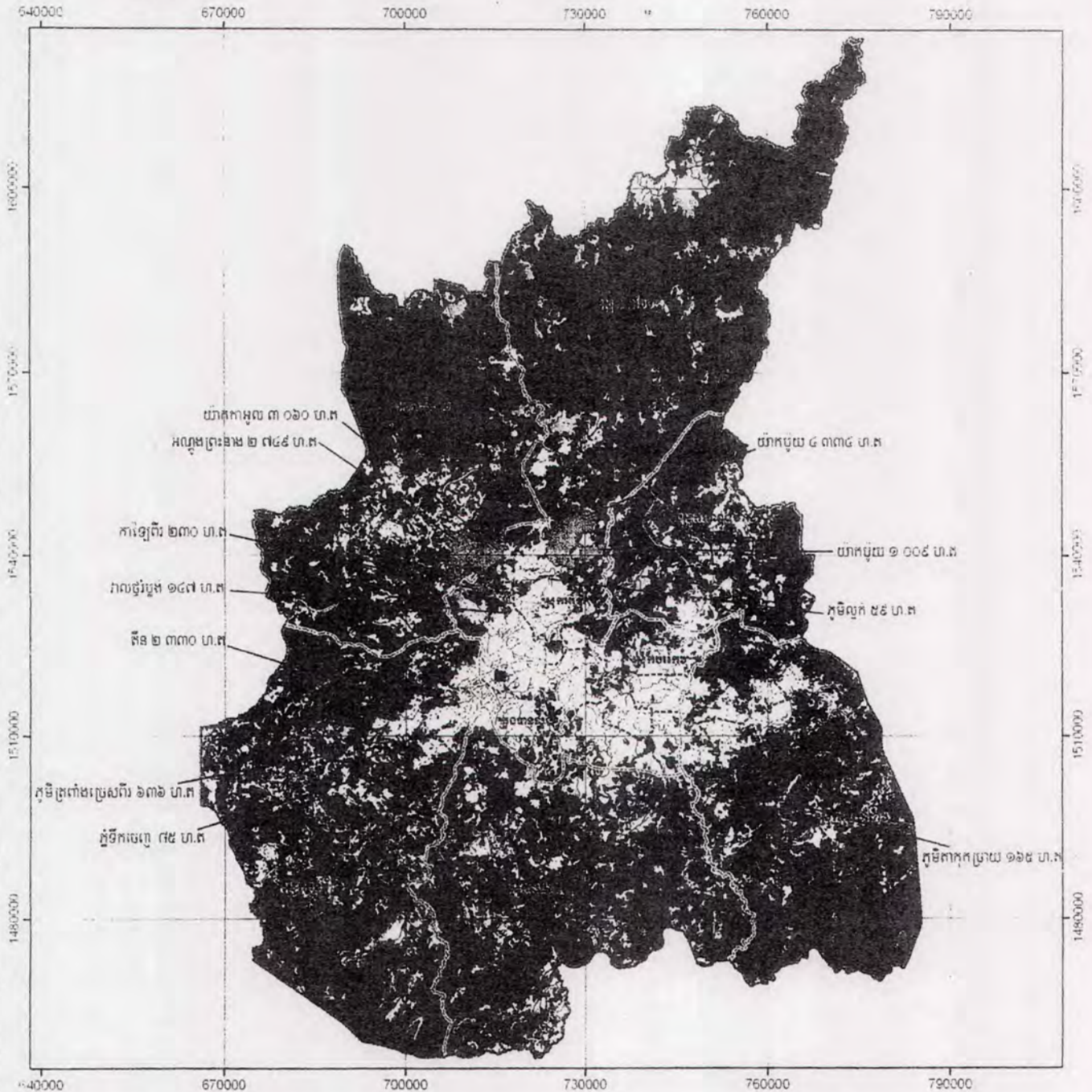
- ក្រសួងព្រះបរមរាជវាំង
- អគ្គលេខាធិការដ្ឋានព្រៃឈើ
- អគ្គលេខាធិការដ្ឋានរដ្ឋសភា
- ទីស្តីការគណៈរដ្ឋមន្ត្រី
- ក្រសួងមហាផ្ទៃ
- ក្រសួងការពារជាតិ
- ក្រសួងសេដ្ឋកិច្ច និងហិរញ្ញវត្ថុ
- ក្រសួងរៀបចំដែនដី នគរូបនីយកម្ម និងសំណង់
- ក្រសួងបរិស្ថាន
- សាលាខេត្តរតនគិរី
- ដូចប្រការ ៦
- ឯកសារ កាលប្បវត្តិ



ឧបសម្ព័ន្ធ ៖ ភ្នំប្រកាសលេខ... ចុះថ្ងៃទី... ខែ... ឆ្នាំ...



# ទីតាំងព្រៃសហគមន៍ក្នុងខេត្តរតនគិរី



**សញ្ញាសម្គាល់**

● ទីតាំងសាលាខេត្ត	..... ផ្លូវ	■ ព្រៃស្រោម	■ ព្រៃល្បោះ
— ព្រំប្រទល់ខេត្ត	..... ផ្លូវថ្នល់	■ ព្រៃពាក់កណ្តាលស្រោម	■ ទីតាំងភ្នំក្រវាញ
--- ព្រំប្រទល់ស្រុក	■ ព្រំប្រទល់ព្រៃសហគមន៍		
----- ព្រំប្រទល់ឃុំ			

កម្រិតព្រៃឈើឆ្នាំ ២០០២

Coordinate Systems  
 Zone: 48P  
 Projection: UTM  
 Map Datum: Indian 1960  
**មាត្រដ្ឋាន 1:620.000**  
 0 15 30  
 គីឡូម៉ែត្រ



Handwritten signature or mark



ឧបសម្ព័ន្ធប្រកាសលេខ ..... ខ.ជ.ជ.ខ. ល.ប.ក.ស.ស. ចុះថ្ងៃទី ១៤.៧.២០១២ ខេត្តសៀមរាប ខណ្ឌដង្កោ ភូមិស្រែចម្រើន ផ្ទះលេខ ១២២ ភូមិស្រែចម្រើន ខេត្តសៀមរាប ខណ្ឌដង្កោ ភូមិស្រែចម្រើន

ទីតាំងព្រៃសហគមន៍ក្នុងខេត្តរតនគិរី

ល.រ	ឈ្មោះសហគមន៍ ព្រៃឈើ	ផ្ទៃដី (ហិកតា)	ចំណុចទីយាមការ ទីតាំងព្រៃសហគមន៍	ចំនួន ភូមិ	ឈ្មោះឃុំ	ឈ្មោះ ស្រុក	ផ្នែករដ្ឋបាល ព្រៃឈើ
១	ភូមិត្រពាំងព្រៃស២	៦៣៦	688729-1508563 689496-1507010 688866-1507968 689565-1506854 689230-1507730 688809-1506252 689265-1507516 688507-1506020 689455-1507257 687092-1505674	១	ត្រពាំងព្រៃស	កូនមុំ	លំផាត់
២	ភ្នំទឹកចេញ	៨៥	691677-1502395 691601-1502447 691520-1502399 691451-1502387 691332-1502386 691273-1502393 691166-1502493 691122-1502548	២	ត្រពាំងព្រៃស	កូនមុំ	លំផាត់
៣	កាឡៃព្រៃ	២៣០	711052-1534108 711398-1534233 711736-1534741	១	កាឡៃ	អូរជុំ	រឿនសែ
៤	យ៉ាកប្លូយ (៥៣៤ហិកតា)	៤៣៤	725971-1538307 725965-1538437 725848-1538475 725791-1538319 725466-1538220 725396-1538143 725176-1538072	១	អូរជុំ	អូរជុំ	រឿនសែ



១



731468-1546721	727724-1539492	725021-1538157	724796-1544388
731630-1546742	727837-1539373	724950-1538249	724635-1544399
732026-1545894	728165-1539305	724851-1538284	724645-1544500
731977-1545781	728296-1539096	724685-1538369	724810-1544580
732104-1545717	728161-1538806	724641-1538457	724893-1544709
731998-1545629	728098-1538608	724641-1538652	724953-1544678
731627-1545010	728260-1538452	724535-1538775	725155-1544776
731150-1544542	728345-1538177	724508-1538864	725152-1544853
731301-1544251	728310-1538071	724075-1538926	725288-1544915
731211-1543791	728190-1538000	724005-1538997	725546-1545175
730547-1543819	728232-1537915	723824-1539107	725389-1545179
730066-1543727	728006-1537576	723438-1539936	725494-1545293
729783-1544059	727886-1537576	723285-1539980	725769-1545629
729599-1543840	727681-1537477	723400-1540640	725869-1545860
728736-1543340	727426-1537646	723236-1540793	726591-1545904
728572-1542870	727214-1537576	723345-1541000	726940-1546100
728572-1542588	727094-1537632	723359-1541239	727535-1546444
728522-1542390	727006-1537639	723925-1541498	727644-1546378
728345-1542319	726927-1537735	724021-1541703	727529-1546013
728268-1542213	726949-1537820	723830-1541669	727873-1546209
728713-1541817	727000-1537899	723768-1541880	727859-1546373
728911-1541937	727012-1538154	723864-1541914	727900-1546482
728996-1541852	726904-1538143	723973-1542078	728159-1546523
729201-1541817	726825-1538256	724000-1542248	728228-1546655
729682-1541485	726695-1538126	723872-1542344	728596-1546887
729301-1541253	726655-1537996	723881-1542453	729019-1546468
729007-1541185	726514-1538137	723965-1542502	729326-1546482
728809-1541366	726299-1537996	724396-1543097	729779-1547012
728555-1541456	726163-1538001	724008-1543435	730085-1547239
728187-1541321	726039-1538199	723758-1543538	



៣

២



៥	វាលឃ្មុំ	១៤៧	731437-1542024 731198-1541796 731104-1541567 730975-1541587 730775-1541392 730641-1541363 730427-1541432 730135-1541345 729973-1541407 729849-1541196 729643-1541327 729360-1540913 729382-1540767 729208-1540667 729221-1540499 729090-1540437 729115-1540238 728995-1540149 729249-1539984 728990-1539422 716638-1529000 716565-1529040 716593-1529114 716713-1529212 716693-1529511 716702-1529635 716577-1529655 716509-1529766 716507-1529874 716484-1529951	728582-1539581 728824-1538710 729160-1538511 729253-1538586 729427-1538530 729794-1538779 729912-1538959 730186-1538773 730584-1538845 730640-1539013 730826-1539249 731019-1539268 731448-1539722 731747-1539765 731859-1539908 732089-1539958 732139-1539846 732095-1539678 732412-1539627 732505-1539689 716802-1530493 716845-1530568 716928-1530596 717043-1530652 717176-1530592 717369-1530604 717480-1530560 717556-1530475 717707-1530343 716684-1528801	732599-1539619 732614-1539526 732692-1539596 732754-1539860 733025-1540004 732956-1540260 733064-1540089 733033-1540362 732979-1540416 732987-1540603 733142-1540610 733142-1540509 733243-1540400 733243-1540222 733414-1540159 733508-1540276 733710-1540393 733834-1540276 734005-1540330 734106-1540533 717864-1529972 717789-1530050 717717-1529987 717629-1529906 717553-1529837 717505-1529747 717435-1529636 717406-1529557 717337-1529512 717357-1529441	734207-1540564 734122-1540797 733958-1540797 733912-1541038 733554-1540859 733438-1540890 733445-1541061 733274-1541248 733546-1541504 733453-1541644 733556-1541878 732635-1541828 732517-1541741 732467-1541915 732318-1541747 732088-1541647 731945-1541641 731907-1541467	អូរជុំ	អូរជុំ	រ៉ែស៊ែ
៥	វាលឃ្មុំ	១៤៧	731437-1542024 731198-1541796 731104-1541567 730975-1541587 730775-1541392 730641-1541363 730427-1541432 730135-1541345 729973-1541407 729849-1541196 729643-1541327 729360-1540913 729382-1540767 729208-1540667 729221-1540499 729090-1540437 729115-1540238 728995-1540149 729249-1539984 728990-1539422 716638-1529000 716565-1529040 716593-1529114 716713-1529212 716693-1529511 716702-1529635 716577-1529655 716509-1529766 716507-1529874 716484-1529951	728582-1539581 728824-1538710 729160-1538511 729253-1538586 729427-1538530 729794-1538779 729912-1538959 730186-1538773 730584-1538845 730640-1539013 730826-1539249 731019-1539268 731448-1539722 731747-1539765 731859-1539908 732089-1539958 732139-1539846 732095-1539678 732412-1539627 732505-1539689 716802-1530493 716845-1530568 716928-1530596 717043-1530652 717176-1530592 717369-1530604 717480-1530560 717556-1530475 717707-1530343 716684-1528801	732599-1539619 732614-1539526 732692-1539596 732754-1539860 733025-1540004 732956-1540260 733064-1540089 733033-1540362 732979-1540416 732987-1540603 733142-1540610 733142-1540509 733243-1540400 733243-1540222 733414-1540159 733508-1540276 733710-1540393 733834-1540276 734005-1540330 734106-1540533 717864-1529972 717789-1530050 717717-1529987 717629-1529906 717553-1529837 717505-1529747 717435-1529636 717406-1529557 717337-1529512 717357-1529441	734207-1540564 734122-1540797 733958-1540797 733912-1541038 733554-1540859 733438-1540890 733445-1541061 733274-1541248 733546-1541504 733453-1541644 733556-1541878 732635-1541828 732517-1541741 732467-1541915 732318-1541747 732088-1541647 731945-1541641 731907-1541467	អូរជុំ	អូរជុំ	រ៉ែស៊ែ





៦	ភូមិល្អិត	៥៥	716534-1529954 716476-1530000 716397-1530199 716504-1530189 716568-1530201	717776-1530323 717805-1530233 717822-1530250 717922-1530059	717309-1529424 717265-1529373 716698-1530235 717955-1529919	716953-1528684 716839-1528683 716722-1528624 717875-1529926	១	ល្អិត	អូរជុំ	រ៉ែសៃ
៧	អណ្តូងព្រះនាង	២៧៤៥	723522-1536331 723454-1536253 722725-1536061 722300-1535950 723075-1536492	721848-1535686 721734-1535784 721722-1535875 721737-1535960	721827-1536069 721899-1536154 722029-1536235 722188-1536278	722377-1536306 722480-1536384 722619-1536457 722866-1536423	៦	កាតូន	រ៉ែសៃ	រ៉ែសៃ
			707506-1543938 708530-1543689 709106-1543868 709360-1543632 709524-1543486 710144-1542921 710757-1542359 710904-1542232 711003-1542224 711126-1542137 711273-1542236 711400-1542232 711516-1542244 711686-1542204 706485-1541826 706712-1542470 706447-1542716 706644-1544627	711810-1542061 711825-1541724 711523-1541119 711438-1541059 711175-1541029 710906-1540871 710558-1540442 709970-1539747 709807-1539422 709986-1538910 710056-1538535 710007-1538448 709493-1538177 708698-1538215 706277-1543076 706466-1543436 706333-1544194	709096-1536053 709086-1535888 708989-1535879 708892-1535704 708795-1535598 708853-1535442 708630-1535161 708708-1534938 708601-1534851 708562-1534696 708514-1534657 708310-1534638 708213-1534735 708194-1534880 707942-1535142 705789-1545117 705954-1545258	707554-1535375 706982-1535646 706216-1536005 705954-1536936 706972-1537469 707064-1537997 707292-1538225 707504-1538300 707458-1538649 707337-1539073 707352-1539391 707231-1539482 707216-1539740 706958-1540208 707383-1540330 707640-1540588 706196-1544738				





ឃ	យ៉ាកសាអូល	៣០៦០	716414-1541609 715668-1538945 715420-1539052 715100-1538945 714212-1538342 713591-1537949 713183-1537309 712892-1536238 713207-1536122 713323-1535877 710585-1538489 710553-1538593 710044-1538538 709800-1539408 709979-1539746 711734-1541038	713788-1535843 714498-1536261 714452-1535808 714007-1534632 714389-1534465 715031-1533999 714756-1533299 714294-1532778 714003-1532748 713750-1532770 713616-1532622 710631-1540591 710929-1540905 711172-1541019 711420-1541048	713534-1532622 713408-1532562 713318-1532636 713192-1532830 713542-1533716 713363-1534394 713080-1534722 713080-1534938 712941-1535127 712877-1535594 711887-1541300 712396-1541655 713225-1541888 713362-1542060 713683-1542060	712391-1535809 712359-1535757 712273-1535831 711933-1536179 711852-1536813 711749-1536884 711185-1537097 710864-1537433 710750-1538000 710722-1538335 714164-1542202 714663-1542500 715229-1543610 716080-1544533 716556-1545125	អូរជុំ	ប្តូរ	រឹតវែ
ឆ	ភូមិពាក្យក្រោយ	១៦៥	750208-1501373 750404-1501671 750472-1501768 750453-1501887 750380-1502076 750466-1502386 750552-1502422 750208-1501373	750669-1502555 750722-1502840 750654-1503061 750742-1503058 751024-1502984 751271-1502936 751350-1502922	751536-1502946 751822-1503071 752096-1503156 752290-1503393 752160-1503152 752111-1502939 752471-1502842	752312-1502472 752099-1502487 751683-1502409 751354-1502056 750936-1501910 750915-1501763 750773-1501623	សុរាយ៉ាង	បរិសុ	
១០	ត្រីស	៦៧៣០	693421-1519621 694343-1519543 694519-1520067 694997-1519816 695630-1519792 696575-1519234	697292-1518781 697611-1517961 697450-1517220 697781-1516393 697597-1515473 697757-1514618	698277-1514042 698876-1512814 698069-1512607 695599-1512988 694668-1513293 693567-1514905	694550-1515595 694913-1516019	កូនម៉ូ	រឹតវែ	
៧	សរុប	១៦៨០៦					២	៧	





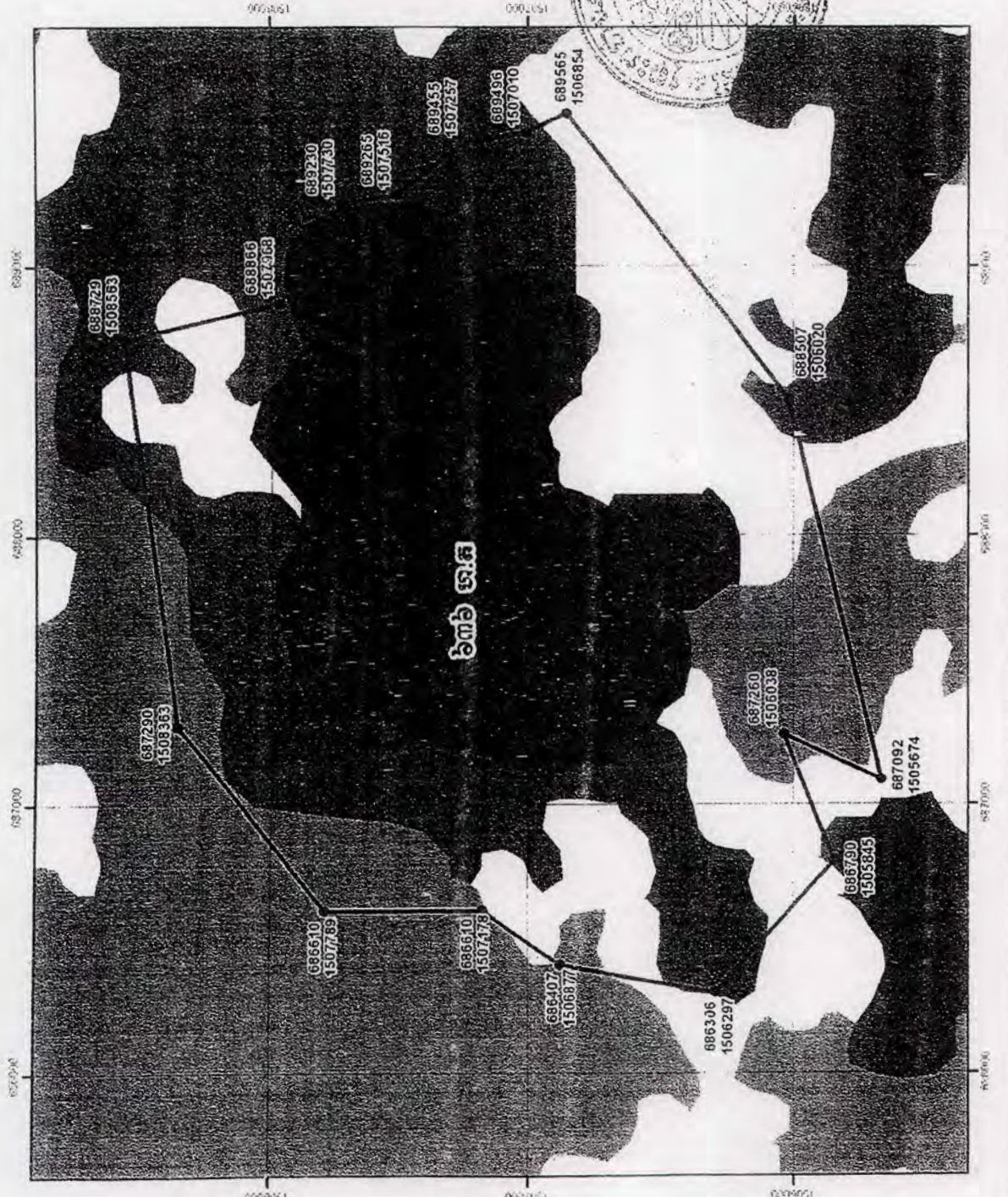


- សញ្ញាស្នូល**
- ចំណុចស្នូល
  - ប្រទេសកម្ពុជា
  - ខេត្តកោះកុង
  - ស្រុកស្រែចម្រើន
  - ភូមិស្រែចម្រើន
  - ក្រុមប្រឹក្សាភិបាលភូមិ
  - ក្រុមប្រឹក្សាភិបាលឃុំ
  - ក្រុមប្រឹក្សាភិបាលស្រុក
  - ក្រុមប្រឹក្សាភិបាលខេត្ត
  - ក្រុមប្រឹក្សាភិបាលជាតិ



Coordinate Systems  
 Zone: 48P  
 Projection: UTM  
 Map Datum: Indian 1950  
**សម្រាប់ 1:20,969**  
 0 300 600  
 Meters

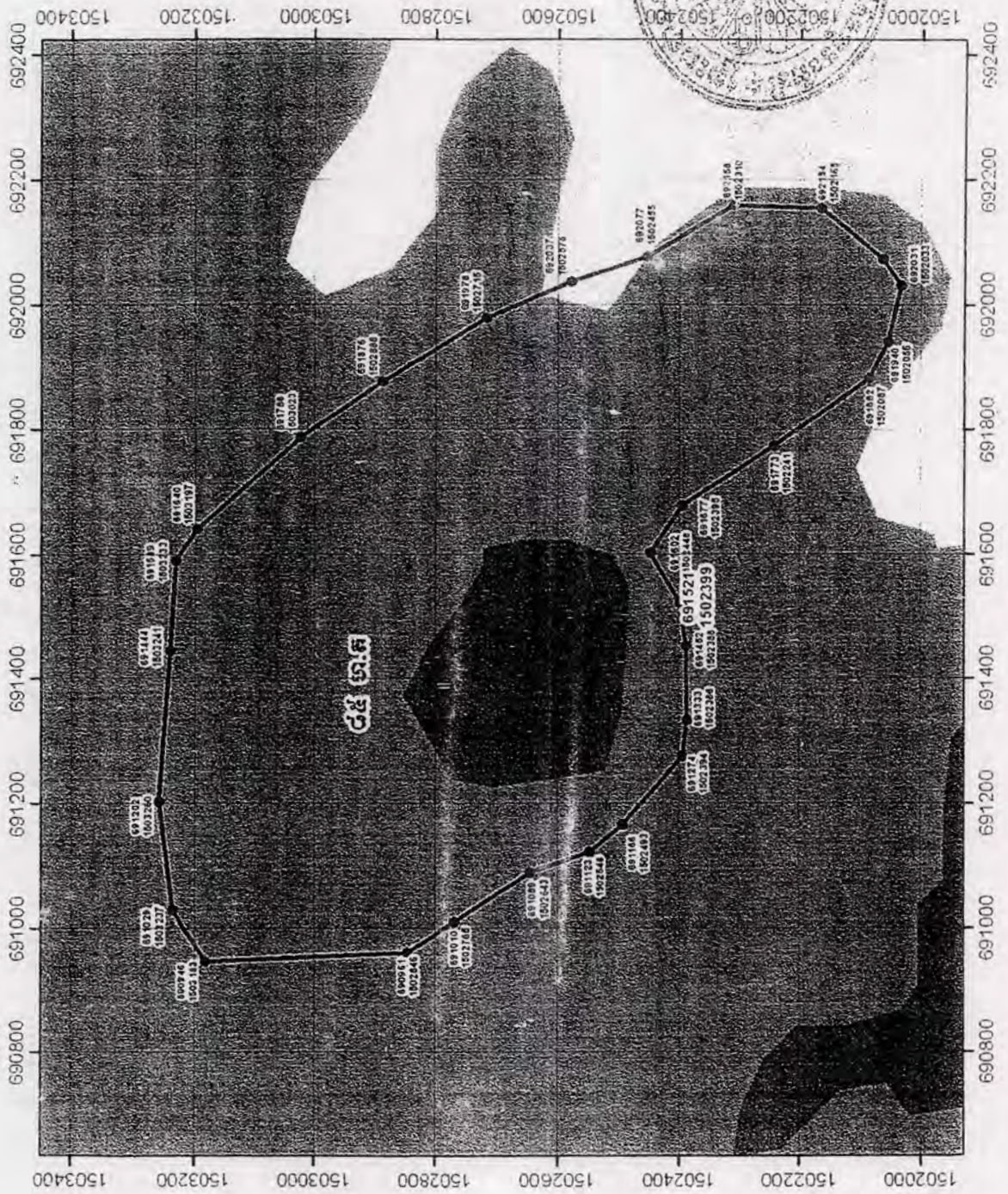
**ផែនទី ប្រែសម្រួលផែនទីត្រួតពិនិត្យស្រែចំណុះគ្រប់គ្រង ដីសេវាកម្មយុទ្ធសាស្ត្រស្រែចំណុះគ្រប់គ្រង ខេត្តកោះកុង**



2011

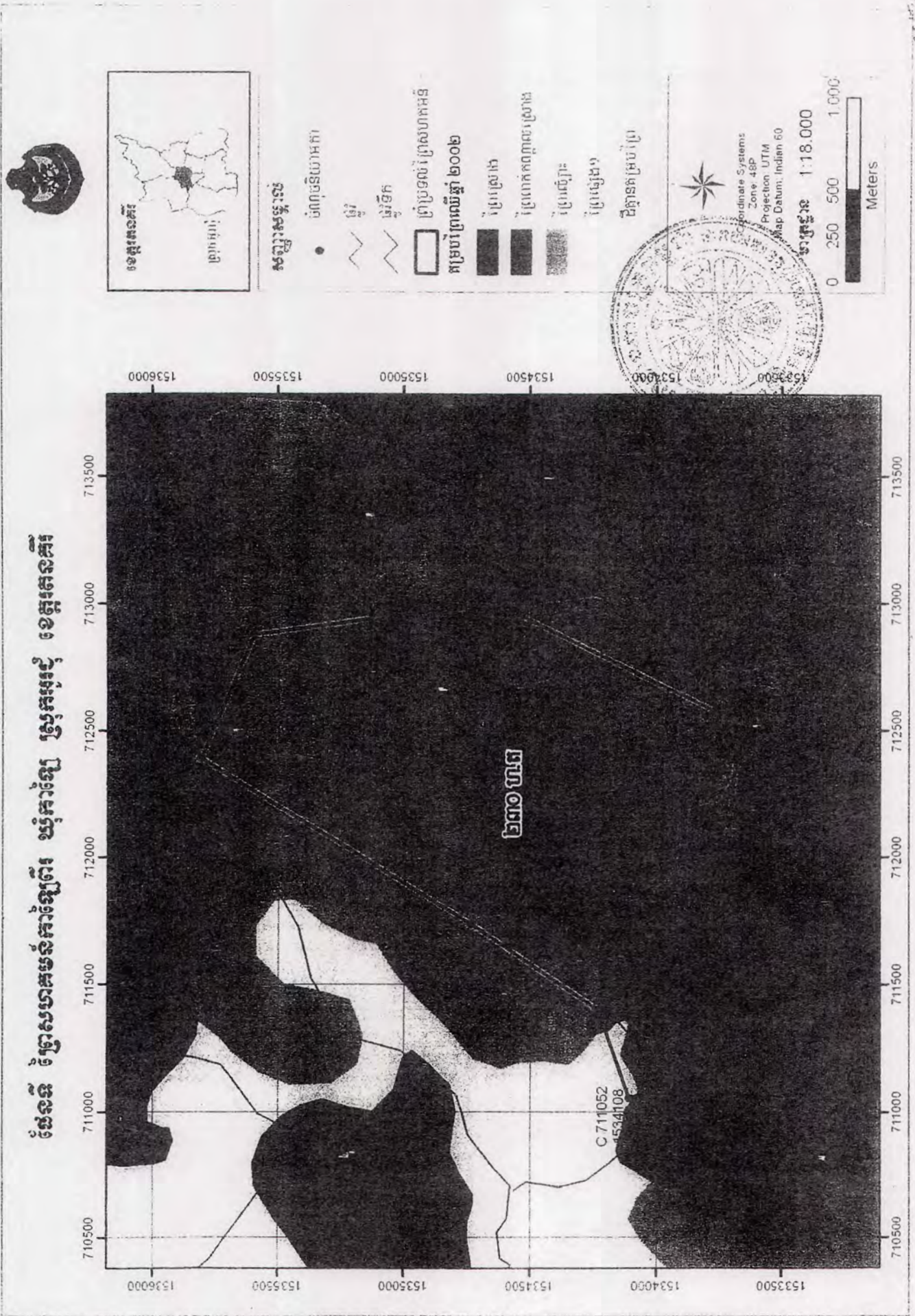


ផែនទី ព្រំប្រទល់ដីស្រែចម្ការ ឃុំ ព្រៃសំពៅចម្រើន ឃុំ ព្រៃកង្កែប ខេត្តកោះកុង



This block contains administrative and technical information for the map. On the left is the national emblem of Cambodia. Next to it is a small map of Cambodia with a red box indicating the location of the study area in the southwest. Below this is a legend with symbols for 'កម្រិតស្រែចម្ការ' (Rice Field Level), 'ព្រំប្រទល់ដីស្រែចម្ការ' (Rice Field Boundary), 'ព្រំប្រទល់ស្រែចម្ការ' (Rice Field Boundary), 'ព្រំប្រទល់ដីស្រែចម្ការ' (Rice Field Boundary), 'ព្រំប្រទល់' (Boundary), 'ព្រំប្រទល់' (Boundary), and 'ព្រំប្រទល់' (Boundary). To the right is a scale bar showing 0, 500, and 1,000 meters. Above the scale bar is a north arrow and a circular official seal of the Ministry of the Royal Palace. Text next to the seal reads 'Coordinate Systems: Zone 49C, Projection: UTM, Map Datum: Indian 60'.





Handwritten mark or signature.



21/04/13

**ផែនទី ប្រែសម្រួលគម្លាតយីកម្មស្ថិតនៅក្នុងឃុំមួយ ស្រុកមួយ ខេត្តស្ទឹងត្រែង**



**ខេត្តស្ទឹងត្រែង**

**ប្រកាសរដ្ឋ**

**កន្លែងស្ថិតនៅ**

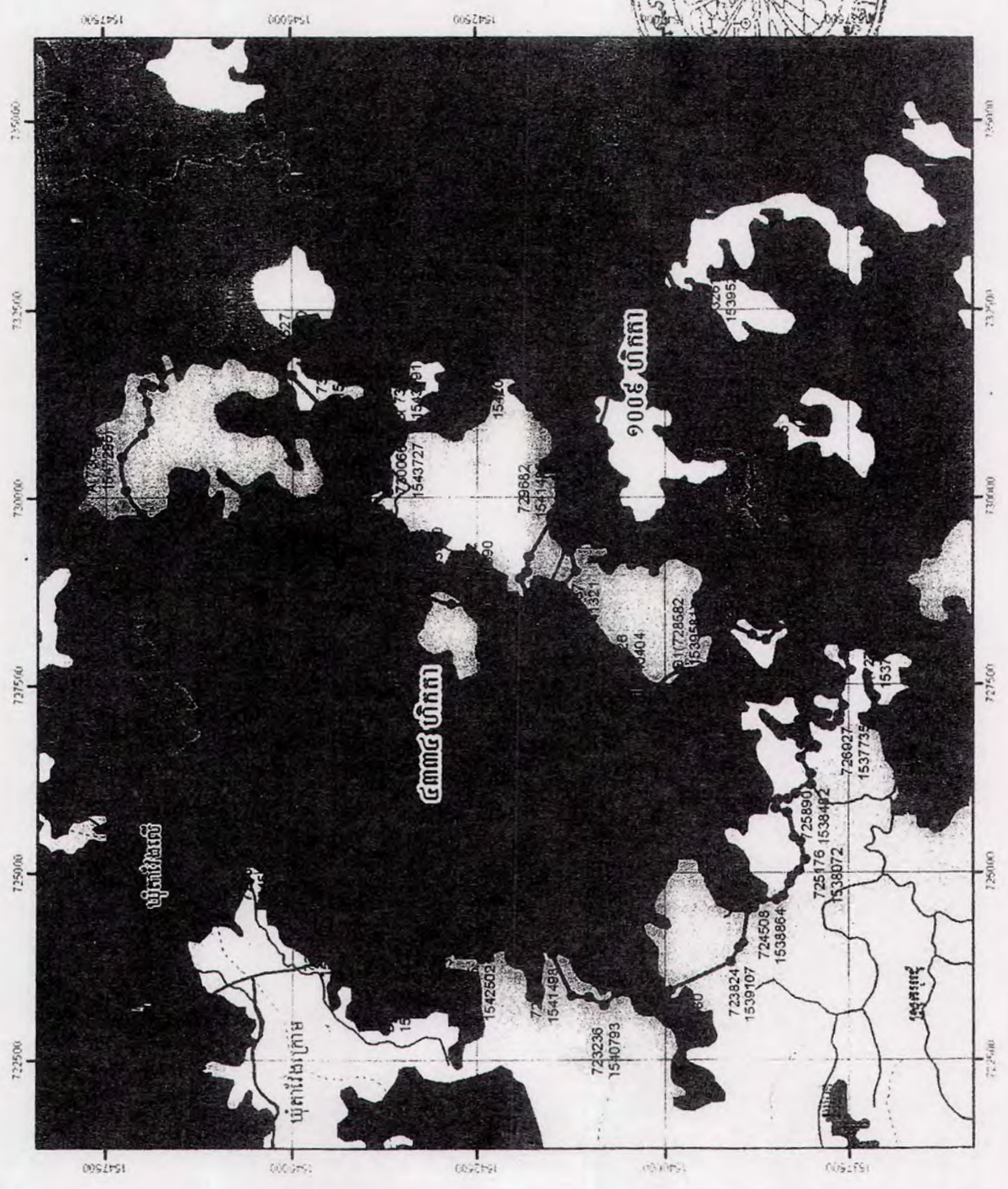
- ចំណុចស្ថិតនៅ
- ផ្លូវ
- ផ្លូវដែក
- ព្រំប្រទល់ស្រុក
- ព្រំប្រទល់ខេត្ត
- ព្រំប្រទល់ប្រទេស
- ព្រំប្រទល់ស្រុក
- ព្រំប្រទល់ខេត្ត
- ព្រំប្រទល់ប្រទេស

**ប្រព័ន្ធសម្រប**

Coordinate Systems  
Zone: 48P  
Projection: UTM  
Map Datum: Indian 1960

**មា្រដ្ឋាន ១:៧៤.០០០**

0 1,000 2,000  
Meters





ផែនទី ព្រំសម្របសម្រួលដីស្ថិតនៅក្នុងឃុំអង្គស្រី ឃ្លុំ ខេត្តកោះកុង



**សេចក្តីផ្តើម**

- ចំណុចប្រជុំគ្នាសំបកទឹក
- ព្រំប្រទល់ឃុំ
- ដី
- ដីស្រែ
- ព្រំប្រទល់ស្រែសម្របសម្រួល

**ព្រំប្រទល់ស្រែសម្របសម្រួល ២០០២**

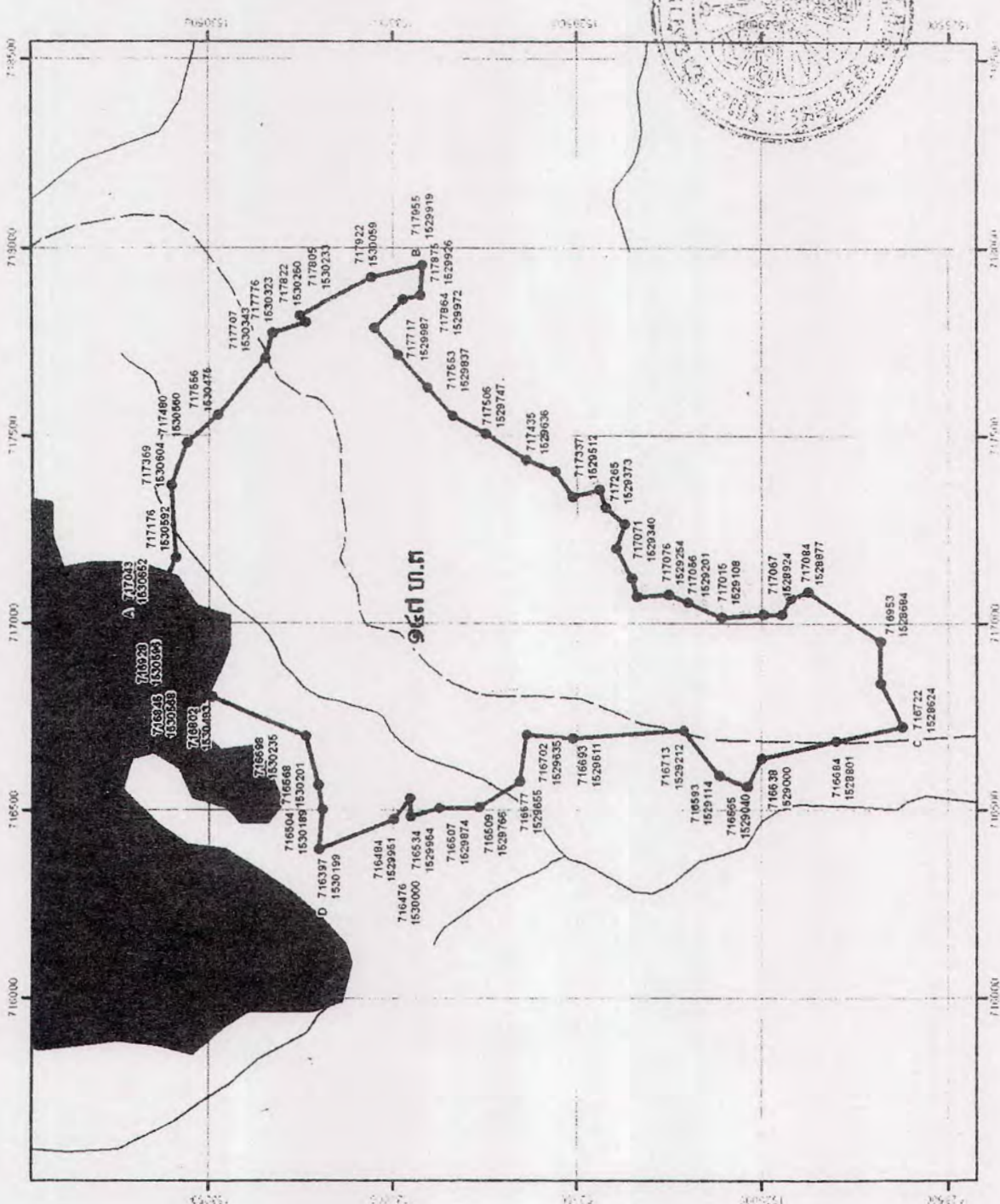
- ព្រំស្រែសម្របសម្រួល
- ព្រំពាក់កណ្តាលស្រែសម្របសម្រួល
- ព្រំស្រែសម្របសម្រួល
- ព្រំស្រែសម្របសម្រួល

ឧត្តាធិការសម្របសម្រួល

ស្របសម្រួល ១:១៥.០០០

0 0.25 0.5 Km

Coordinate Systems  
Zone: 48P  
Projection: UTM  
Datum: Indian 1960

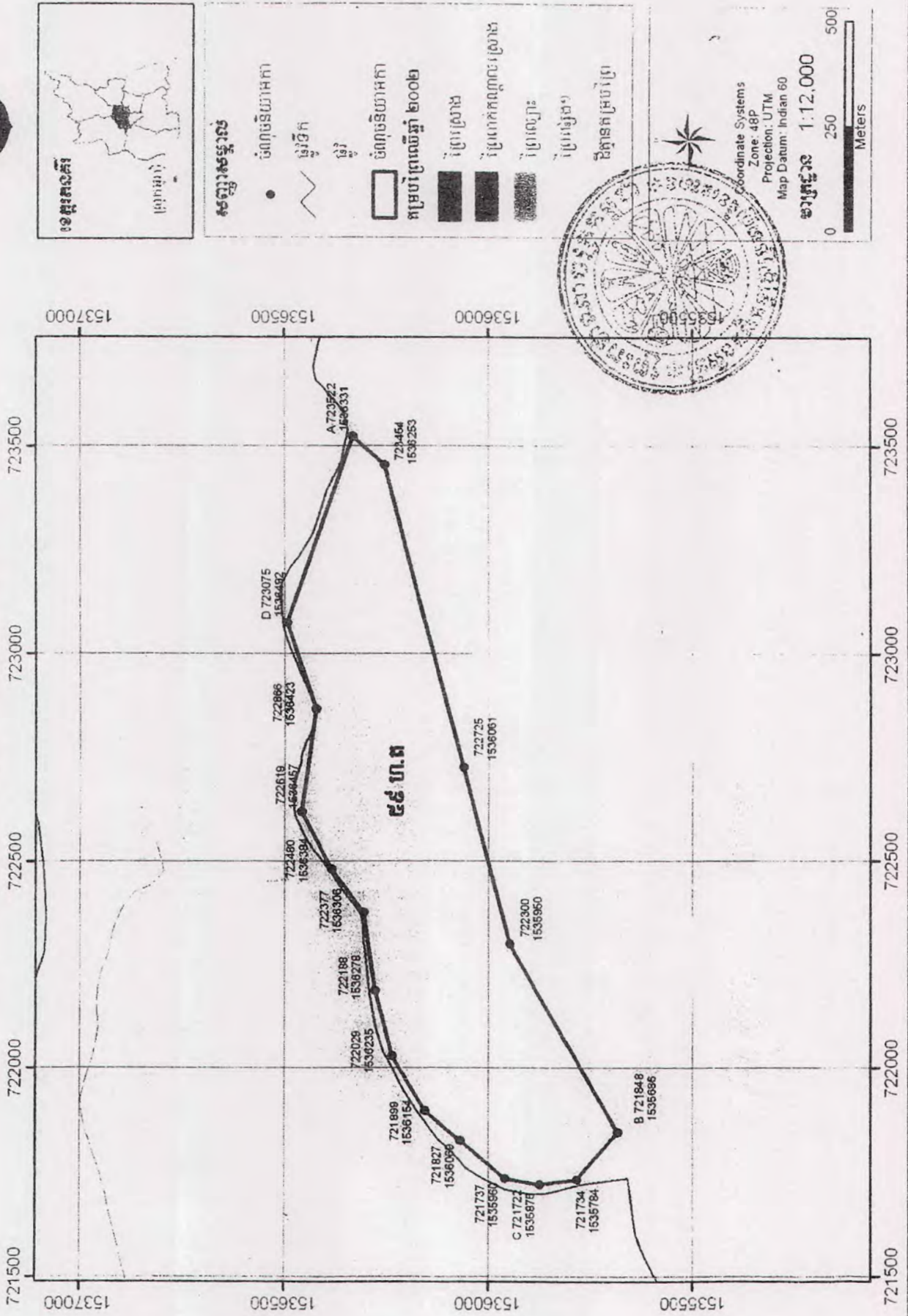


Handwritten signature or mark





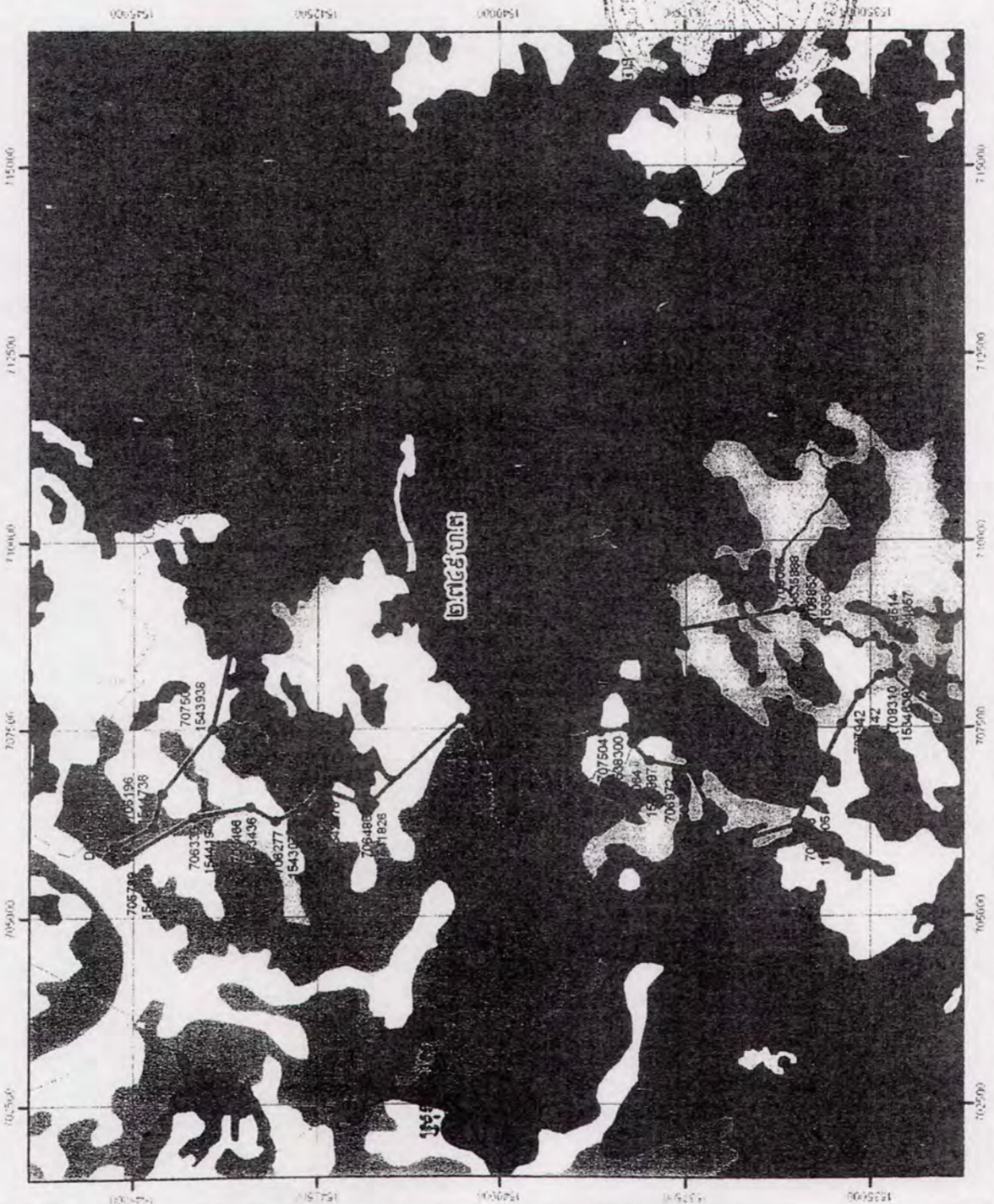
ផែនទី ព្រំសម្របសម្រួលដីស្រែកម្រិត ឃុំស្រែកម្រិត ខេត្តស្វាយរៀង



Handwritten signature



ផែនទី ព្រំសំណង់សម្រាប់ស្ថិតនៅក្នុងឃុំក្រវាញន ស្រុកថ្មបាំង ស្រុកស្រីសោយ ខេត្តកោះកុង



- សញ្ញាស្នូល**
- គណនីប្រមូល ពាណិជ្ជកម្ម
  - ប្រមូល គោល
  - ប្រមូល ចំបូរ
  - ប្រមូល រាង
  - ប្រមូល ប្រយោល
  - ប្រមូល ប្រយោល
  - ប្រមូល ប្រយោល
- កម្រិតប្រមូល ២០០២**
- ប្រមូល ៤
  - ប្រមូល ៤
  - ប្រមូល ៤



Coordinate Systems  
 Zone: 48P  
 Projection: UTM  
 Map Datum: Indian 1960  
**ទ្រឹស្តីប្រមូល 1:75.000**  
 0 1 000 2 000  
 Meters

Handwritten initials 'CST' in the top right corner.





សេចក្តីពន្យល់

●	ចំណុចស្ថិតិ
~	ព្រំប្រទល់
~	ព្រំប្រទល់ស្រុក
~	ព្រំប្រទល់ខេត្ត
□	ផ្លូវជាតិលេខ ២០០២
□	បឹង
□	ស្រែ
□	បឹងទឹកជ្រោះ
□	កន្លែងស្រែ
□	ទឹកស្រាវ

North arrow symbol

Coordinate Systems  
 Zone: 48P  
 Projection: UTM  
 Map Datum: Indian 1960

សម្រាប់ 1:89,000

ផែនទី ប្រែសមាសមន្ត្រីកសិកម្ម និងកសិកម្មសេវា ឃុំ បឹងស្រី ខេត្តកណ្តាល









